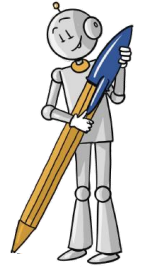


L'alphabet et l'ordre alphabétique :

L'alphabet : **26** lettres => **20** consonnes : b c d f g h j k l m n p q r s t v w x z

=> et **6** voyelles : a e i o u y



Différentes graphies :

A B C D E F G H I J K L M N O P Q R S T U V W X Y Z

A B C D E F G H I J K L M N O P Q R S T U V W X Y Z

a b c d e f g h i j k l m n o p q r s t u v w x y z

a b c d e f g h i j k l m n o p q r s t u v w x y z